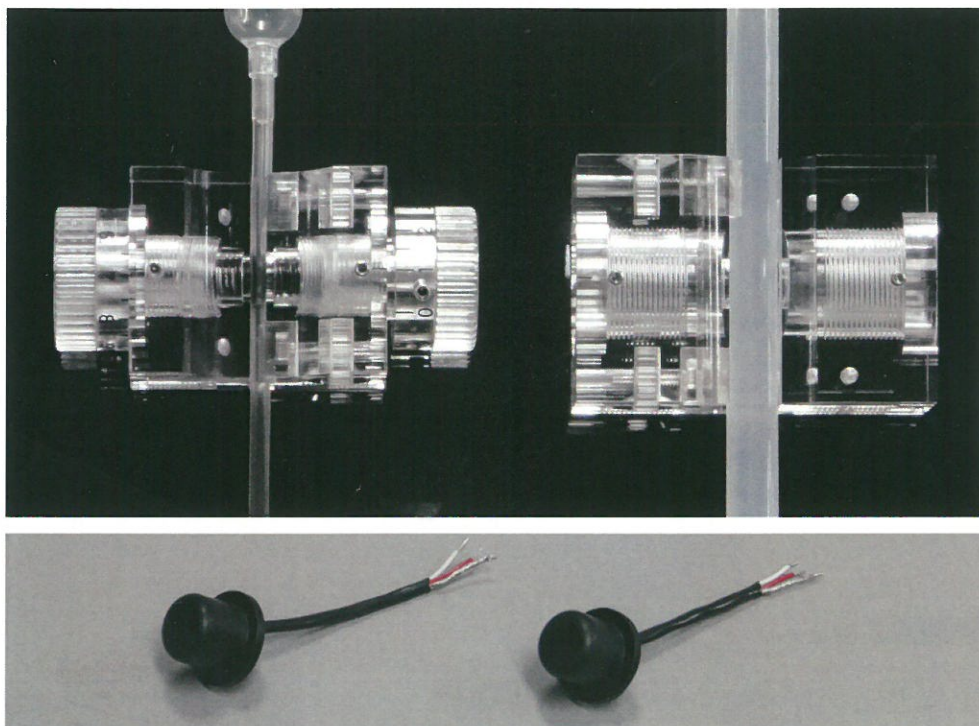


# 超音波気泡検知センサ



超音波は、液体中を伝搬しやすい性質を持っていますが、液体中に空気(気泡)が存在する場合、伝搬効率が低くなり、超音波の受信強度も弱くなります。超音波気泡検知センサは、この関係を利用して気泡検知を行います。

検知可能な気泡サイズは、 $1\mu\text{l}$ 以上となります。但し、センサの設定方法・発信方法などにより異なります。



〈適用チューブ径：φ3～φ7mm〉※

〈適用樹脂パイプ径：φ18～φ25mm〉※

超音波の伝搬効率が高いほど、受信強度が強くなる。  
[伝搬効率＝受信強度]

※ 検知可能なサイズです。詳細はお問い合わせください。

# 超音波気泡検知センサ

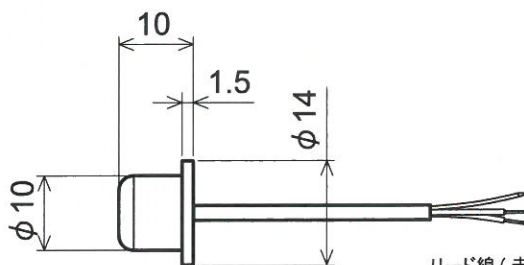
## 仕様

型式	HKS0620	HKS0630
公称周波数	2MHz	3MHz
送受信感度※	-23dB以上	-25dB以上
静電容量	400pF	550pF
許容入力電圧	10Vrms	
絶縁抵抗 (DC50V)	500MΩ以上	
使用温度範囲	5°C ~ 45°C	
保存温度範囲	-10°C ~ 55°C	
ケース材質	m-PPE	
リード線	AWG30	

(測定条件：室温25±3°C)

※ 送信センサと受信センサを対向させ、センサ間を2mmとし、水を満たした軟質塩ビチューブ(φ4.3-φ3.3mm)を差し込んだ時の送受信感度。  
送受信感度 (dB) = 20log (受信センサ受信電圧 / 送信センサ送信電圧)

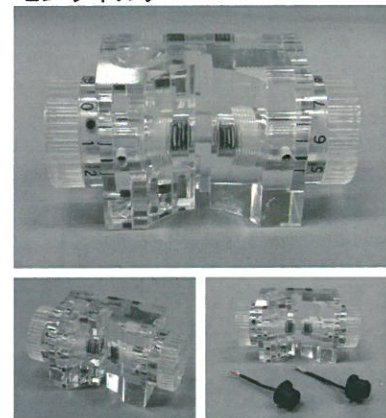
### 外形図 (単位:mm)



リード線 (赤) : プラス  
リード線 (白) : マイナス  
シールド線 : ノイズ対策

### オプション

#### センサホルダー



※上記は、基本仕様であり、ご要望に合わせたカスタマイズもご相談ください。

※カタログに記載された仕様・デザインは、予告なく変更されることがあります。  
※このカタログの内容は、2015年4月30日現在のものです。



## 本物電子株式会社®

本社 〒441-3193 愛知県豊橋市大岩町小山塚20  
TEL(0532)41-2511(代)

セラミックス事業部 営業 [本社内]  
TEL(0532)41-2593(直)

<http://www.honda-el.co.jp/>

当社は、ISO9001/ISO13485/ISO14001認証登録企業です。

### ■ お問い合わせは